

### Leitbild – warum, wieso, weswegen?

Unser Leitbild ist ein Rahmen für den Weg in die Zukunft. Es gibt eine Orientierungshilfe für das Handeln der Hochschule, mit der sich alle Mitglieder – Studierende, Lehrende und Mitarbeiter – identifizieren können.

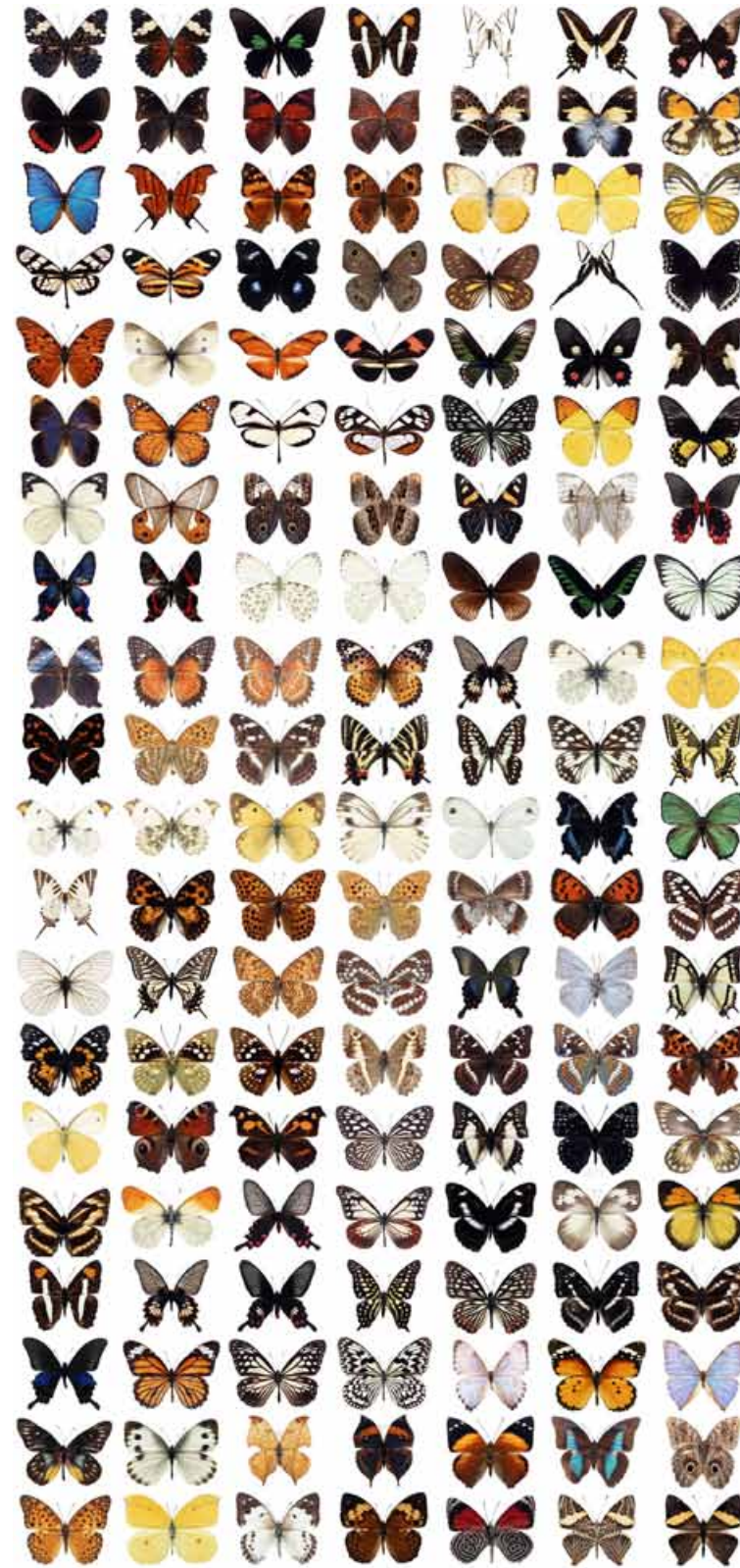
Etwas, das uns in unserer Arbeit und unserem Miteinander leitet, etwas an das wir erinnert werden dürfen.

Durch das Leitbild können wir unsere Kräfte auf wirklich gelebte Werte und gesetzte Ziele konzentrieren. Ohne dogmatisch zu sein, greift es den Ist-Zustand unserer Hochschule, aber auch Entwicklungsperspektiven und künftige Herausforderungen auf. Dabei wirkt unser Leitbild auf drei unterschiedlichen Ebenen:

**Auf der strategischen Ebene** fungiert es als Basis für eine zielorientierte Weiterentwicklung der Hochschule. Das Leitbild liefert in Bezug auf planerische Entscheidungen die notwendigen Orientierungshilfen für die nicht nur plausibel begründete, sondern die grundsätzlich richtige, weil zur Ausrichtung der Hochschule passende Entscheidungsalternative.

**Im alltäglichen Handeln** soll sich das Leitbild positiv auf das menschliche Miteinander und den gegenseitigen Umgang innerhalb der Hochschule auswirken und damit einen Beitrag zur Steigerung der Lebensqualität leisten. Es liefert insoweit Antworten auf wichtige Fragen: Was darf ich eigentlich von meiner Hochschule und den mir innerhalb dieser Hochschule begegnenden Menschen erwarten? Für welche Institution arbeite ich bzw. wo studiere ich eigentlich?

**Als Beitrag zur Profilschärfung** unserer Hochschule wirkt das Leitbild schließlich auch im Außenverhältnis: Für Außenstehende wird transparenter, was man von dieser unserer Hochschule erwarten darf und warum es gut ist, dass es sie mit ihren besonderen Eigenschaften, Stärken und Zielsetzungen innerhalb der Hochschullandschaft gibt.



### Leitbild – und nun?

Mit dem Flyer, den Sie in den Händen halten, ist es nicht getan. Unser Leitbild soll das Leben und Arbeiten innerhalb unserer Hochschule in den kommenden Jahren entscheidend prägen. Um dies zu erreichen, erfolgen wichtige institutionelle Weichenstellungen: So wird sich die AG Leitbild auch in der kommenden Zeit damit befassen, die Wahrnehmung des Leitbildes und seine nachhaltige Wirkung innerhalb unserer Hochschule sicherzustellen. Dazu gehört, dass alle Themengebiete des Leitbildes sukzessive erschlossen und vermittelt werden - über fortlaufende Diskussionen innerhalb der Hochschulgremien, aber auch über hochschulöffentliche Veranstaltungen wie etwa Podiumsdiskussionen, Vorträge oder Workshops.

Darüberhinaus möchten wir alle Hochschulangehörigen herzlich dazu einladen, das Leitbild als Kompass für eigenes Handeln und Entscheiden zu nutzen, die Umsetzung unseres Leitbildes interessiert zu verfolgen und sich in entsprechende Aktivitäten mit eigenen Ideen, Vorstellungen und Wünschen einzubringen.

AG Leitbild  
Kontakt:  
Yvonne Sedelmaier  
sedelmaier@hs-coburg.de

HOCHSCHULE COBURG  
university of applied sciences



# LEITBILD

HOCHSCHULE COBURG  
university of applied sciences

# LEITBILD

## Unsere Mission:

Ganzheitliche Bildung, Forschung und die Weiterentwicklung unserer Hochschule liegen uns am Herzen. Wir betreiben sie im Einklang mit den Anforderungen der Zeit, mit Sensibilität für die Belange aller Hochschulangehörigen, aber auch in dem Bewusstsein, einer Institution anzugehören, die sich über zwei Jahrhunderte hinweg von einer Einrichtung gewerblicher Weiterbildung zu einer modernen Hochschule mit breitem Fächerspektrum entwickelt hat. Wegweiser bei der Erfüllung dieser Mission ist uns der Mensch mit all seinen rationalen und emotionalen Facetten und seinen unterschiedlichen Bedürfnissen, Fähigkeiten und Lebenswelten. Dabei sind wir uns dessen bewusst, dass sich aus der Förderung gesellschaftlicher Leistungsträger/ angestrebter Bestenförderung auf der einen Seite und sozialer Verantwortung auf der anderen, ein Spannungsfeld ergeben kann. Unsere Hochschule sehen wir als einen Ort der Kreativität, der Inspiration und der Menschlichkeit. Aus diesem Selbstverständnis heraus ergeben sich folgende Leitgedanken für unser gemeinsames Handeln:

## Als Menschen brauchen wir Wissen und Innovation.

Die Vermittlung ganzheitlichen und aktuellen Wissens sowie anwendungsbezogene Forschung stehen im Zentrum unseres Auftrages. Deshalb lehren, lernen und forschen wir wissenschaftlich fundiert mit hoher Praxisorientierung, Projektanteilen, breitem Spektrum und markantem Profil. Integrale Bestandteile unserer Ausbildung sehen wir darin, den Sinn des Lernens zu vermitteln und Lernprozesse teamorientiert zu gestalten. Auch schafft die Hochschule alle notwendigen Rahmenbedingungen, um die Freiheit von Forschung und Lehre sicher zu stellen.

## Als Menschen brauchen wir Vorbilder.

Alle Mitglieder unserer Hochschule sehen sich nicht nur als KollegInnen, Lehrende und KommilitonInnen, sondern wollen auch menschliches Vorbild sein. Wir sind uns dessen bewusst, dass das Studium eine sehr prägende Phase des Lebens ist. In ihr sollen die Studierenden neben Fachwissen eine umfassende Bildung so wie soziale und emotionale Kompetenz erwerben können.

## Als Menschen brauchen wir Mut und Verantwortung.

Unsere Hochschule definiert ihren gesellschaftlichen Auftrag zeitgemäß und nimmt ihn verantwortungsvoll wahr. Zudem bietet die Hochschule ein Umfeld, in dem alle Hochschulangehörigen berufliche und gesellschaftliche Prozesse aktiv mitgestalten können und zur Übernahme von Verantwortung ermutigt werden. Das schließt auch die Verantwortung jedes einzelnen mit ein, das Beste aus seinen Talenten und Fähigkeiten zu machen, insbesondere durch professionelles Auftreten, Handeln und Gestalten in der jeweiligen Funktion.

## Als Menschen brauchen wir Wertschätzung und Unterstützung.

Wir orientieren unser tägliches Verhalten an den Grundtugenden der Fairness, der Hilfsbereitschaft, des gegenseitigen Respekts sowie den Regeln einer gelebten Fehlerkultur. Wir unterstützen uns gegenseitig auch da, wo es über die eigentliche Aufgabe hinausgeht,

gehen aufrichtig, menschlich und verlässlich miteinander um und signalisieren Anerkennung.

**Als Menschen brauchen wir Offenheit.** Unsere hochschulinterne Kommunikation ist inhaltlich und strukturell auf optimalen Informationsfluss ausgerichtet. Dadurch können wir uns untereinander austauschen und uns teamorientiert an der Entwicklung der Hochschule beteiligen. Offenheit bedeutet für uns auch, Neuerungen und gesellschaftlichen Veränderungen gegenüber aufgeschlossen zu sein.

## Als Menschen brauchen wir Gesundheit und Familienfreundlichkeit.

Wir verfolgen das Ziel, sowohl familienbewusste als auch gesunde Studien- und Arbeitsbedingungen für alle Hochschulangehörigen bereitzustellen. Entsprechend unterstützen wir eine Hochschulkultur, die Organisation, Studium und Arbeit familienfreundlich und gesundheitsgerecht gestaltet sowie die Beteiligung aller fördert.

## Als Menschen brauchen wir Gerechtigkeit und Vielfalt.

Die Vielfalt ist ein zentrales Merkmal unserer Hochschule, das es zu bewahren und mit Blick auf seine Potenziale zu erschließen gilt. Durch entsprechende Strukturen streben wir, etwa mit Blick auf Behinderten- und Geschlechtergerechtigkeit, die nachhaltige Förderung von Chancengleichheit und Teilhabe auf allen Ebenen an.

## Als Menschen brauchen wir Qualität.

Es ist unser Ziel, die Qualitätsentwicklung unserer Hochschule ganzheitlich zu betreiben. Die Erfordernisse, die wir dabei festlegen, berücksichtigen die Anforderungen und Charakteristika der unterschiedlichen Bereiche und Disziplinen. Die erforderlichen Maßnahmen werden sukzessive mit Rücksicht auf Gesundheit und Lebensqualität unserer Leistungserbringer implementiert. Neben formalen Regeln sind uns informelle Kommunikation und persönliches Verantwortungsgefühl besonders wichtig.

**Als Menschen brauchen wir Kultur und ganzheitliche Bildung.** Ganzheitliche, kulturell und interdisziplinär ausgerichtete Bildung bildet die Grundlage kritischer Reflexion und Urteilsfähigkeit. Wir verfolgen daher das Ziel, allen Hochschulangehörigen auch über das Fächerspektrum der Hochschule hinaus die Möglichkeit zu kultureller und künstlerischer Weiterbildung, aber auch zu interdisziplinärem Austausch zu bieten, um jenseits der eigenen Fachlichkeit zu reifen und Inspiration zu finden.

## Als Menschen brauchen wir Weltoffenheit und Verwurzelung.

Wir sehen uns in der Rolle des aktiven Vernetzers. Unsere Hochschule ist die Plattform, auf der sich Region und Welt forschend, wirtschaftlich und kulturell begegnen können. Internationalität wird in vielen entsprechenden Programmen gelebt. In umfassenden Alumni-Angeboten und lebendigem Kontakt zu und zwischen ehemaligen MitarbeiterInnen und Lehrenden sehen wir eine anzustrebende Bereicherung für alle Beteiligten.

Teil des vorstehenden Leitbildes sind die im Internet unter [www.hs-coburg.de/leitbild](http://www.hs-coburg.de/leitbild) als Anhang hinterlegten Konkretisierungen. Das Leitbild wird einschließlich Anhang alle zwei Jahre durch eine vom Senat eingesetzte Leitbildkommission in Bezug auf Inhalt und Umsetzungsstand überprüft, erstmals im Jahre 2012.

Beschlossen am 19.11.2010 in gemeinsamer Sitzung der erweiterten Hochschulleitung und des Senats der Hochschule Coburg.

