

QE-Projektstatus SoSe 2011



MENSCH + QUALITÄT
gemeinsam gestalten

Kontakt

Yvonne Sedelmaier

Serviceestelle QM und Akkreditierungen

sedelmaier@hs-coburg.de

(09561) 317-292

Projektstruktur 2011/ 2012



MENSCH + QUALITÄT
gemeinsam gestalten

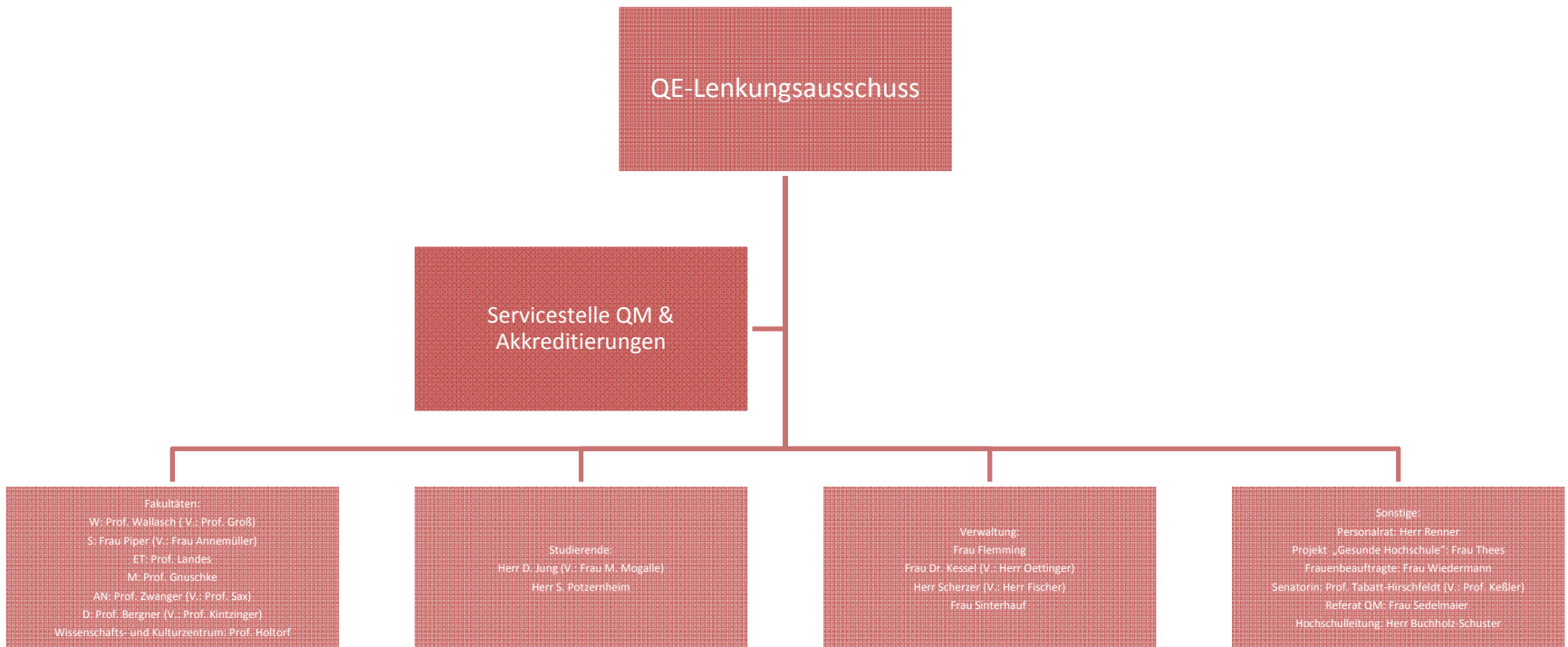
Implementierung
Leitbild

Aufbau QM-System

Aufbau
Prozessmanagement

Fortentwicklung QS
Studium & Lehre

Projektsteuerung



Implementierung Leitbild



Start Sommersemester 2011:

- Pro Semester wird ein Leitbildthemenbereich zweigleisig innerhalb der Hochschule behandelt:
 - in den Gremien (EHL, Senat, stud. Konvent)
 - durch hochschulöffentliche Veranstaltungen (Podiumsdiskussionen, Workshops etc.)
- Leitbildthemenbereich SoSe 2011: „Wissen und Innovation“
- Qualitätsziele sind (auch) Leitbildziele!

Aufbau QM-System

Stärken-Schwächen-Analyse nach den Kriterien des EFQM-Modells

1. Selbstbewertungsrunde SoSe 2011

Steuerung über AG QE

Kontinuierliche Verbesserungen

Ab WS 2011/ 2012

Basis: Ergebnisse Selbstbewertung

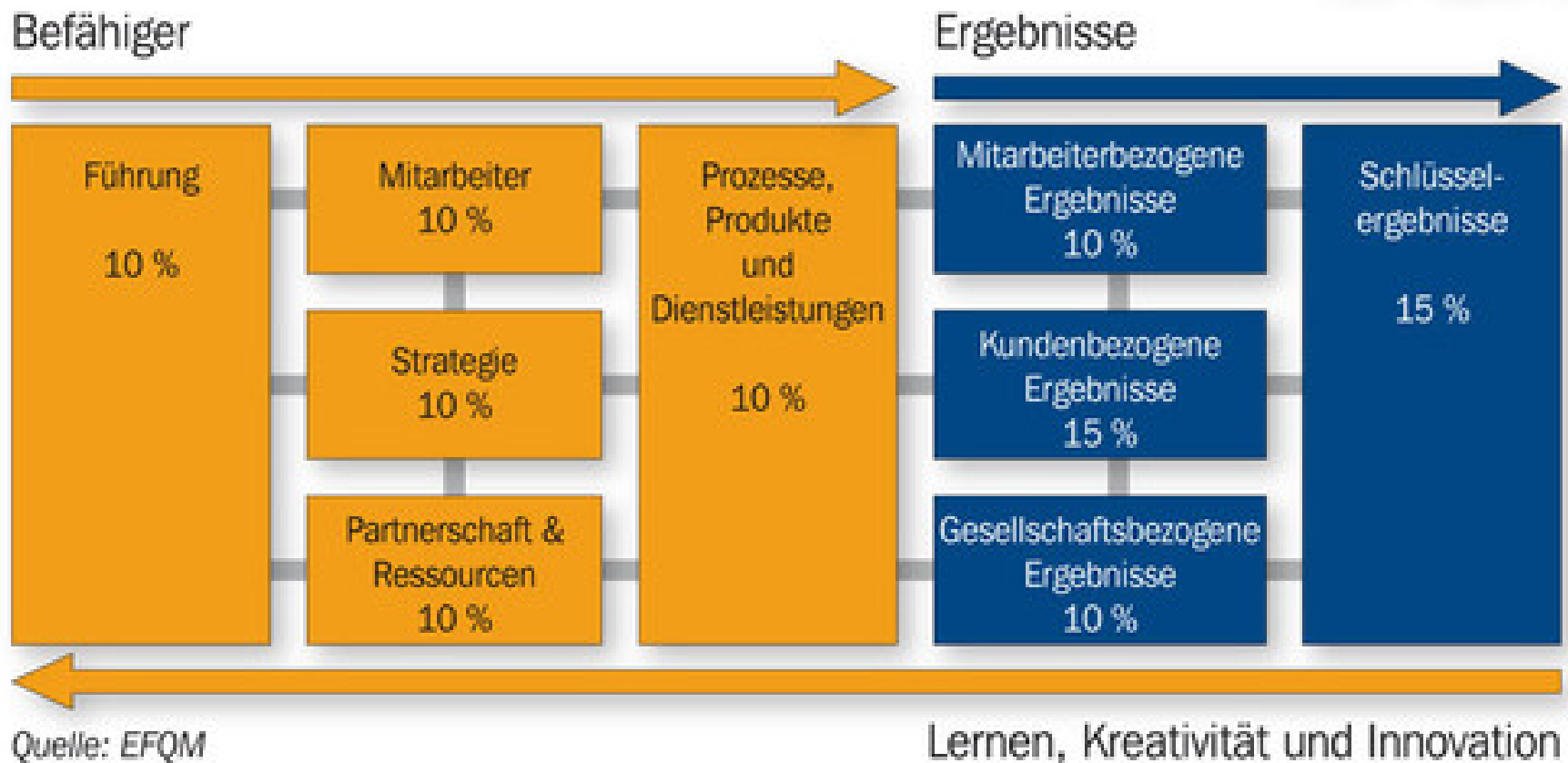
Verzahnung des QM-Systems mit Hochschulentwicklungsplan

Ab SoSe 2012

Ziel: QM-System bis 2013

Kriterien des EFQM-Modells

Das EFQM Modell 2010



Aufbau Prozessmanagement

Systematische Prozesserfassung („Ist“)

Seit WS 2010/ 2011

Steuerung über AG QE



Erste Prozessverbesserungen („Soll“)

Ab SoSe 2011 (wenn gewünscht)

Basis: Prozessmodelle



Prozessmanagement

Ab SoSe 2013

Ziel: Qualitätskreislauf

Prozessstatusübersicht

	Status	Modellierungs- start	stud. Beteiligung	Soll- oder Ist- Modellierung?	Modellierungs- Ende
Managementprozesse					
MPB_Anmeldung hochschuldidaktische Weiterbildung	zu verifizieren	15.12.2011	nein	Soll	24.01.2011
MPB_Berufungsverfahren	zu verifizieren	01.09.2010	nein	Ist	30.06.2011
MPB_Einstellung	beschrieben	01.10.2010	nein	Ist	15.12.2010
MPB_Probevorlesung	zu verifizieren	01.09.2010	nein	Ist	30.06.2011
MPB>Weiterbildungsbudget zuteilen	zu verifizieren	15.12.2010	nein	Soll	24.01.2011
MPB>Weiterbildungsbudget überwachen	zu verifizieren	15.12.2010	nein	Soll	24.01.2011
PB_Hochschulwahlen	in Arbeit	15.03.2011	nein		30.09.2011
Kernprozesse					
KPB_Prüfungsorganisation	beschrieben	01.08.2010	nein	Ist	15.12.2011
KPB_Einführung neuer Studiengang	in Arbeit	01.10.2010	nein	Ist	30.06.2012
KPB_Immatrikulation	klären	01.10.2010	ja	Ist	14.03.2011
KPB_Rückerstattung	klären	01.10.2010	ja	Ist	14.03.2011
KPB_Planung und Durchführung von Exkursionen	klären	01.10.2010	ja	Ist	14.03.2011
Evaluationsprozesse					
EPB_Lehrveranstaltungsevaluation	beschrieben	01.08.2010	nein	Soll	15.10.2010
Unterstützungsprozesse					
UPB_Neuanschaffung von Büchern in der Bib	klären	01.10.2010	ja	Ist	14.03.2011
UPB_Bestellprozess Bibliothek	klären	01.10.2010	ja	Ist	14.03.2011
UPB_Prüfung Anschaffung Bibliothek	klären	01.10.2010	ja	Ist	14.03.2011
UPB_Prüfung Anschaffung Dauerausleihe	klären	01.10.2010	ja	Ist	14.03.2011
UPB_allgemeine Raumverwaltung	klären	01.10.2010	ja	Ist	14.03.2011

UPB Raumplanung Fakultäten	klären	01.10.2010	ja	Ist	14.03.2011
UPB Studienplanerstellung	klären	01.10.2010	ja	Ist	14.03.2011
KPB Rückmeldung	klären	01.10.2010	ja	Ist	14.03.2011
UPB Verwendung von Studienbeiträgen Fakultät	klären	01.10.2010	ja	Ist	14.03.2011
UPB Verwendung von Studienbeiträgen zentral	klären	01.10.2010	ja	Ist	14.03.2011
UPB Beschaffung von Büromaterial	klären	01.10.2010	ja	Ist	14.03.2011
UPB Bestellwesen ohne Rahmenvertrag	klären	01.10.2010	ja	Ist	14.03.2011
UPB Bestellwesen IT (über Ausschreibung)	klären	01.10.2010	ja	Ist	14.03.2011
UPB Bestellwesen Verbrauchsmaterial (zentrale Beschaffung)	klären	01.10.2010	ja	Ist	14.03.2011
UPB Veranstaltungsorganisation	in Arbeit	01.03.2011	nein		01.09.2011

Warteliste

PB Hochschulwahlen	offen	15.03.2011	nein		01.09.2011
PB Erstellen einer SPO	offen				31.12.2012
PB neue Lehrbeauftragte einstellen (Schlüssel, Einweisung, Mail/Rechenzentrum)	offen				31.12.2012
PB Einarbeitung neuer Mitarbeiter	offen				31.12.2012
PB Dienstreise	offen				31.12.2012
PB Akkreditierung	auf Eis				

QS Studium & Lehre

coburger standards

Veröffentlichung im WS 2010/2011

Ziel: Empfehlungen und Orientierungshilfen



Beschluss von EHL und Senat vom 19.11.2010

Ideensammlung bis Ende Mai 2011

Steuerung: Autonom durch Fakultäten



Fakultätsspezifische QS-Konzepte Studium und Lehre

Ab WS 2011/2012

Steuerung: Autonom durch Fakultäten

Beschluss EHL/Senat vom 19.11.10

„Die Fakultäten diskutieren und entwickeln unter Berücksichtigung der in den Coburger Standards enthaltenen Empfehlungen und ihres Spektrums bis 31.05.2011 unter studentischer Beteiligung individuelle Ideen und Vorstellungen der Qualitätssicherung in Studium und Lehre. Im Rahmen des hierbei fakultätsspezifisch zu gestaltenden Evaluationsdesigns wird neben den zu evaluierenden Inhalten besonderes Augenmerk auf sinnvolle Evaluationsrhythmen, -methoden und –zeitpunkte sowie eine inhaltliche und zeitliche Ausrichtung auf anstehende (Re-) Akkreditierungsverfahren gelegt.

Die Ideen und Vorstellungen der Fakultäten werden im Juni 2011 hochschulöffentlich vorgestellt und ab Wintersemester 2011/2012 konkretisiert und systematisch weiterentwickelt.“