

Unser Vorschlag für die **Trassenführung**.





3 besonders kontrovers diskutierte Fragen und

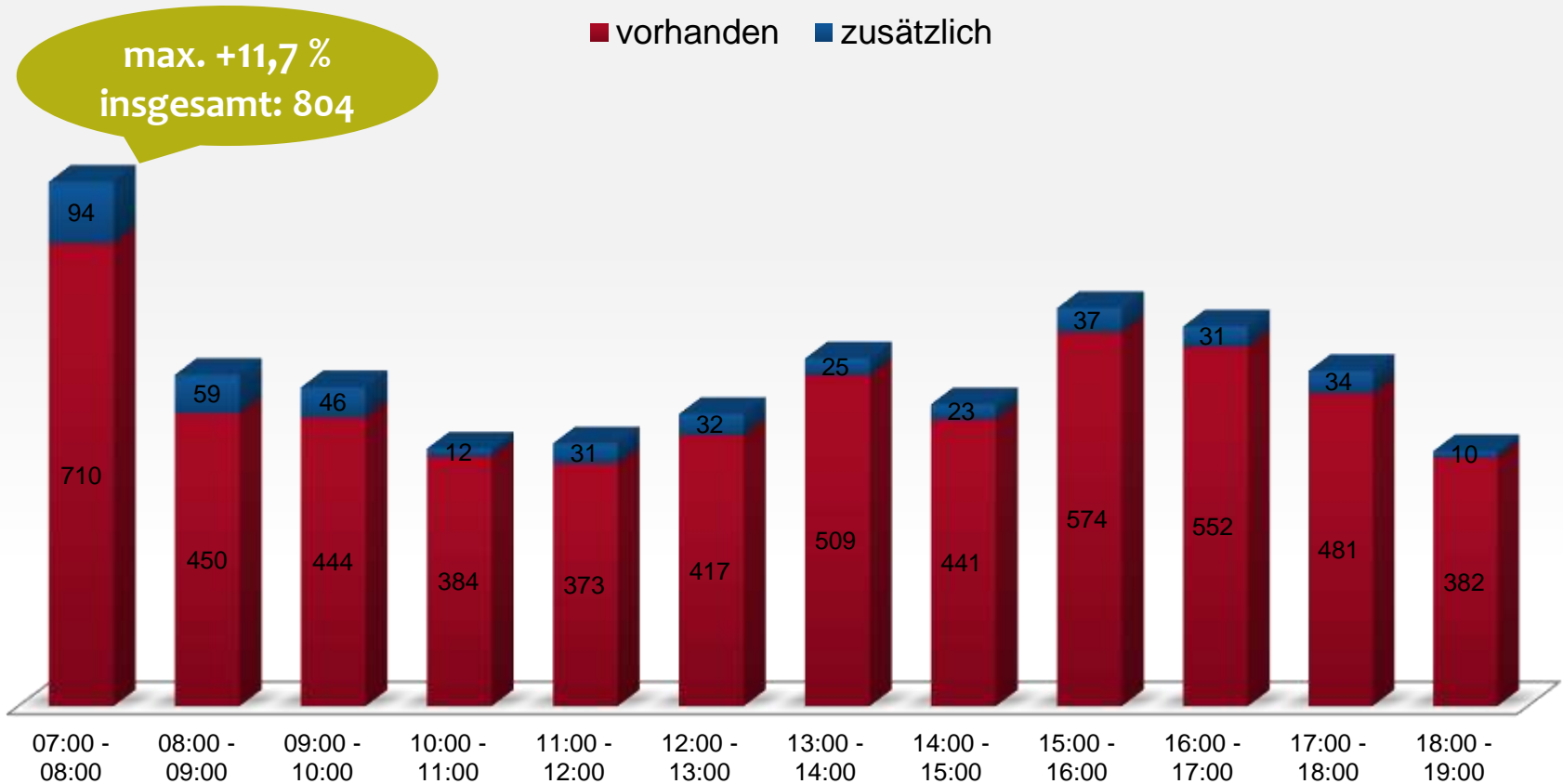
3 Antworten:

1. Gibt es ein **Verkehrschao**s im Kürengrund?
2. In welchem Umfang wird **Natur** „zerstört“?
3. Werden die **„Bergwichtel“** gestört?

Erhöhtes Verkehrsaufkommen stadteinwärts (B)

im Schnitt um **7%**!

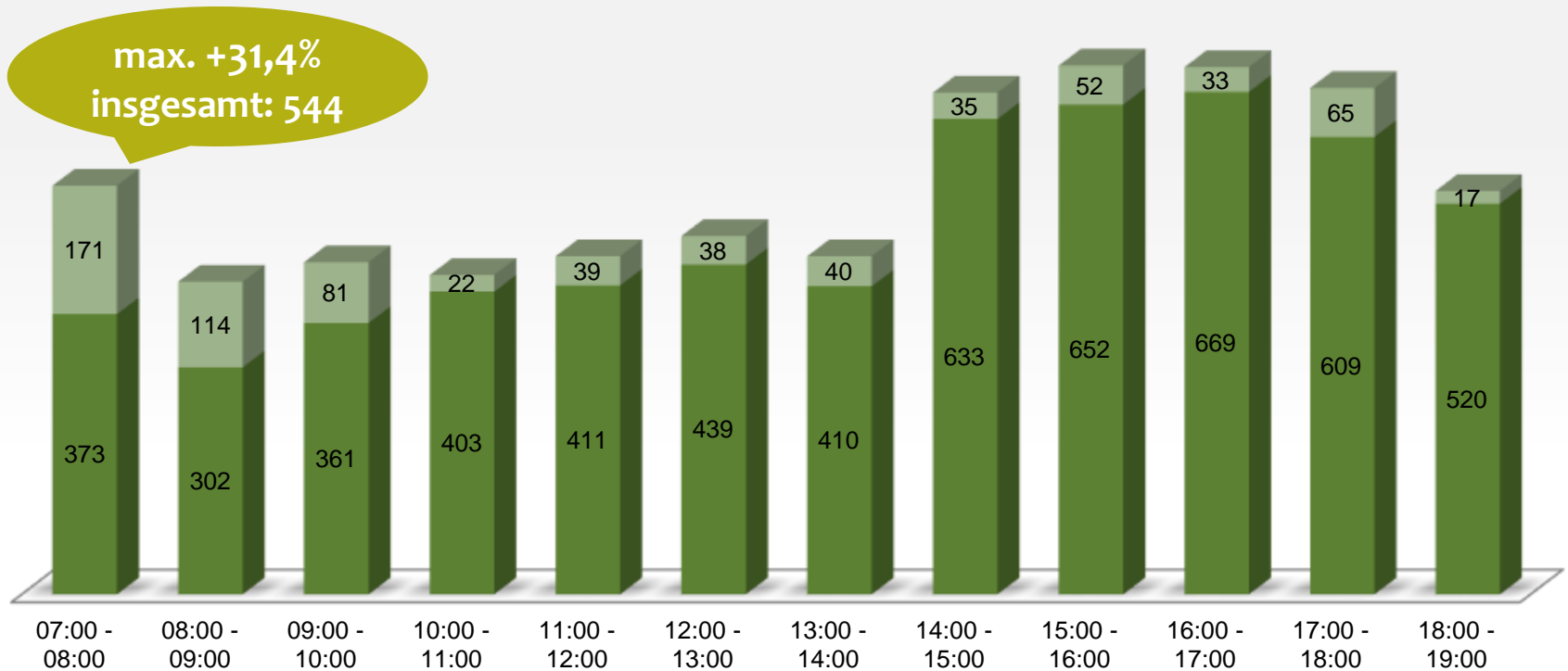
■ vorhanden ■ zusätzlich



Erhöhtes Verkehrsaufkommen stadtauswärts (B)

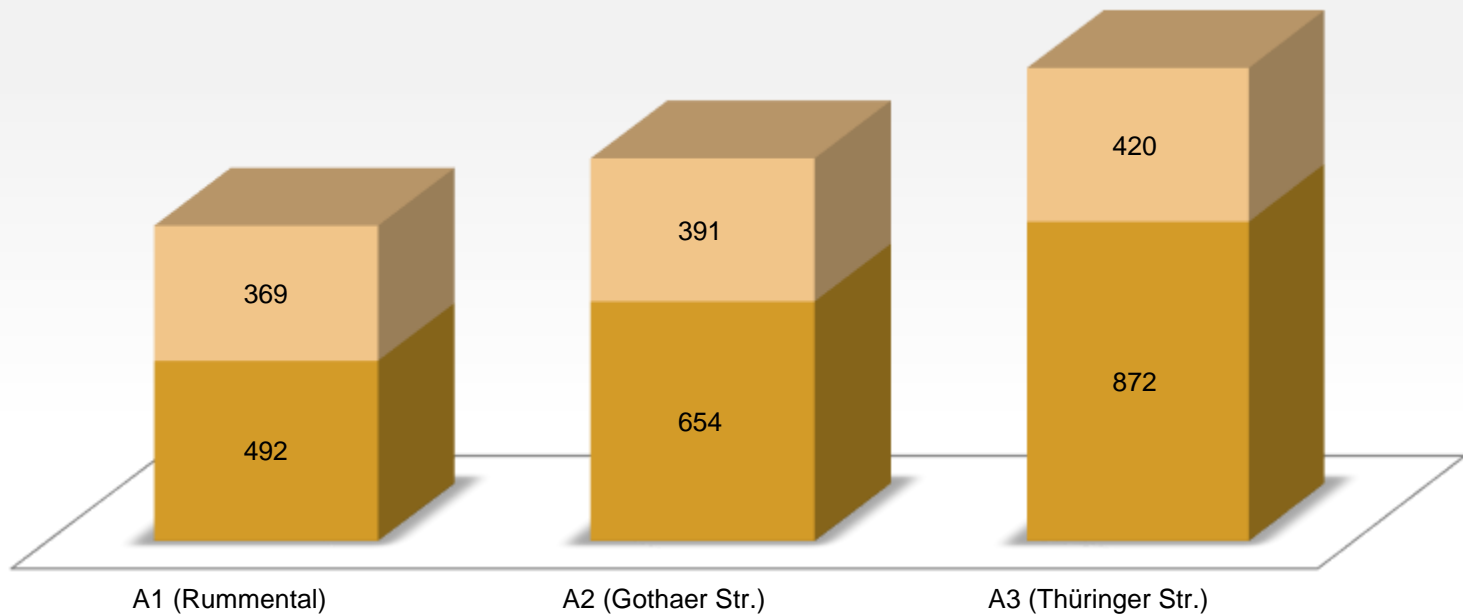
im Schnitt um **11%**!

■ vorhanden ■ zusätzlich

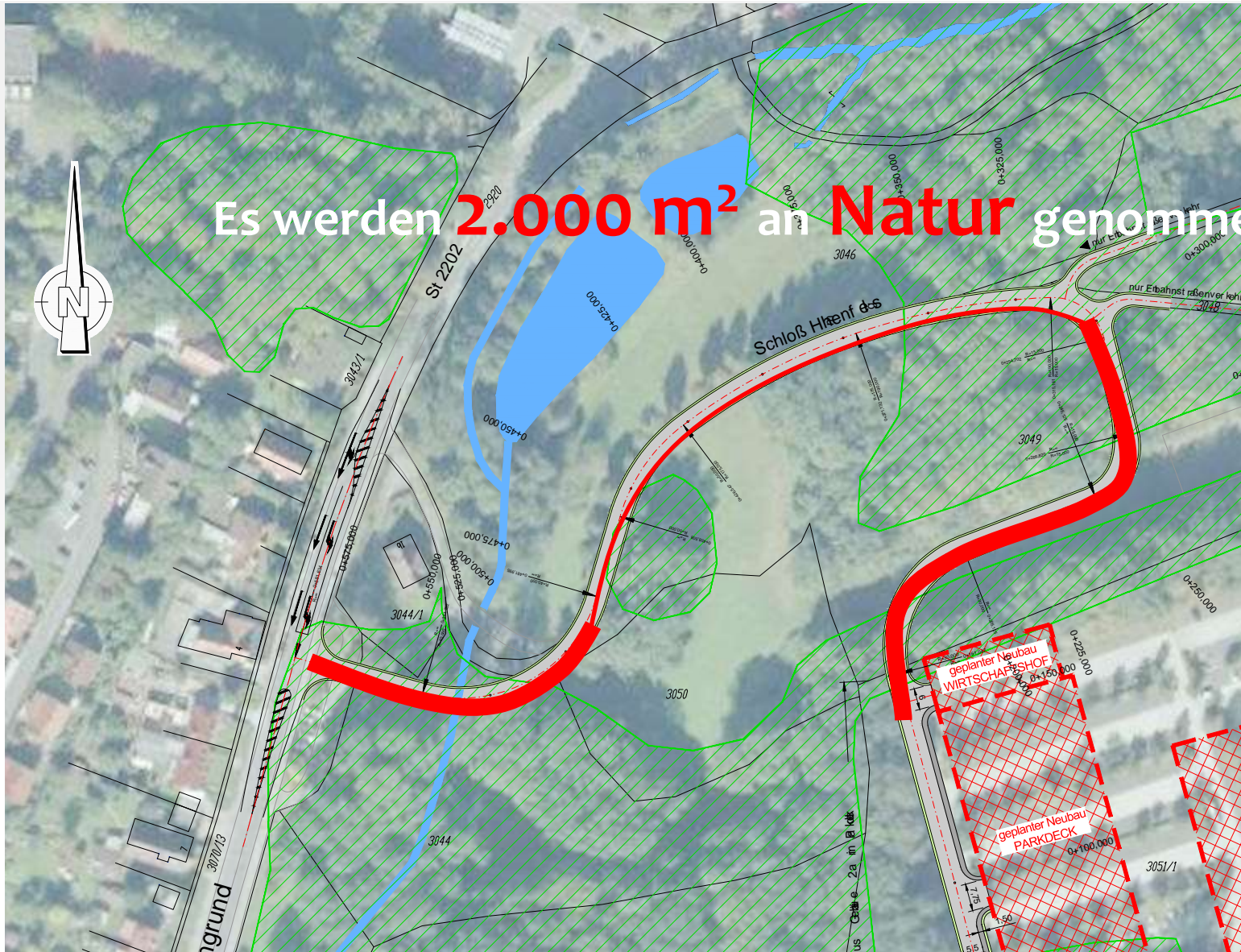


Verringertes Verkehrsaufkommen (A) über 12 Stunden im Schnitt um **37%**!

■ ohne Hochschule ■ durch Hochschule



Es werden **2.000 m²** an **Natur** genommen



ABER wir geben das **8-fache** an **Natur** zurück!

