



Hochschule für angewandte Wissenschaften Coburg
Friedrich-Streib-Str. 2
96450 Coburg
www.hs-coburg.de

Kontakt Studiengang

Prof. Dr. Michael Hartmann
☎ Festnetz: +49 9561 317-261
✉ E-Mail: michael.hartmann@hs-coburg.de

Studiengangskoordination

Kerstin Buhl
☎ Festnetz: +49 9561 317-597
✉ E-Mail: sfw@hs-coburg.de

Mehr Infos unter:
www.hs-coburg.de/betriebswirtschaft-mba



Stand: März 2025



MBA PROGRAMM BETRIEBSWIRTSCHAFT

berufsbegleitend



INHALT

3	Grußwort
4-5	Unser MBA Programm
6-7	Team der Lehrenden
8-9	Studienkonzept
10-11	Studienverlauf
12-14	Modulinhalte
17	Stimmen zum Studium
18	Organisation
	Zugangsvoraussetzungen
	Bewerbung
	Studiengebühren
19	Impressum

GRUSSWORT

Liebe Studieninteressierte,

als Hochschule sind wir davon überzeugt, dass Bildung ein zentraler Schlüssel zur persönlichen und beruflichen Entwicklung ist. In unserer immer komplexer werdenden Welt ist der Blick auf das große Ganze, Veränderungsbereitschaft und die Fähigkeit, verantwortungsvoll nachhaltige Entscheidungen zu treffen, von besonderer Wichtigkeit. Dafür müssen Kompetenzen weiterentwickelt oder sich neu angeeignet werden.

Sie wollen sich für neue Aufgaben mit Leitungsfunktion qualifizieren, mehr Handlungssicherheit in Ihrem Berufsalltag gewinnen oder Ihre Fähigkeiten als Führungskraft weiterentwickeln? Ein berufsbegleitendes MBA Studium unterstützt Sie bei dem Erwerb und Ausbau der notwendigen Kompetenzen. Als generalistische Managementausbildung zielt ein MBA auf die Vermittlung eines breiten – aber profunden – Managementwissens zur Lösung komplexer betriebswirtschaftlicher Fragestellungen. Unabhängig von der Fachrichtung Ihres Erststudiums befähigt Sie ein MBA Studium, unternehmerische Herausforderungen professionell zu meistern. Dabei lernen Sie inspirierende Menschen kennen, knüpfen Freundschaften und bauen sich ein starkes Netzwerk für Ihre berufliche Karriere auf.

Die Studienfakultät für Weiterbildung der Hochschule Coburg hat sich auf die Vermittlung dieser Kompetenzen und das MBA Studium für Berufstätige spezialisiert. Unser Leitgedanke lautet: „Sie studieren mit dem Beruf, nicht neben dem Beruf“. Deshalb legen wir bei der Gestaltung unseres MBA Programms Wert auf Praxisnähe, Wissenschaftlichkeit und die Vereinbarkeit von Beruf, Studium und Familienleben während der Weiterbildung.

Wir wünschen Ihnen viel Energie und Erfolg bei Ihren nächsten persönlichen und beruflichen Schritten!

Herzliche Grüße



Prof. Dr. Michael Hartmann
Studiendekan der Studienfakultät für Weiterbildung der
Hochschule Coburg



IHR MEHRWERT

- Direkte Verknüpfung von Berufserfahrung mit aktuellen wissenschaftlichen Erkenntnissen und Anwendbarkeit im Berufsalltag.
- Strukturierte Begleitung bei der Entfaltung der eigenen Persönlichkeit und Entwicklung persönlicher Fähigkeiten, um Führungsaufgaben zu übernehmen.
- Austausch mit anderen Kursteilnehmerinnen und Kursteilnehmern, Lernen in der Gemeinschaft und Aufbau eines starken Netzwerks.
- Persönlich geprägte Betreuung und motivierende Arbeitsatmosphäre in kleinen Gruppen sowie Vermittlung von Expertenwissen auf Augenhöhe.
- Vereinbarkeit von Studium, Beruf und Familienleben durch kompakte Studieneinheiten und Flexibilität im Studienalltag.

UNSER MBA PROGRAMM



In unserem berufsbegleitenden, akkreditierten MBA Programm entwickeln Sie Kompetenzen, um erfolgreich Management- und Führungsaufgaben wahrzunehmen. Dahinter steht eine generalistische Ausbildung, die Ihren Blick für das große Ganze schärft. Sie werden unterstützt, verantwortungsvoll nachhaltige Entscheidungen im Unternehmen treffen zu können und Veränderungen voranzubringen. Sie lernen neuestes Managementwissen kennen und erlangen ein vertieftes Verständnis für komplexe Aufgaben. Unsere programmbegleitende Persönlichkeitsentwicklung unterstützt Sie zudem bei der Entfaltung Ihres Potenzials. Damit komplementieren Sie die Professionalisierung Ihrer Handlungskompetenz im Berufs- aber auch Lebensalltag.

PRAXISNAH UND WISSENSCHAFTLICH

Ihre berufliche Tätigkeit ist Start und Ziel unserer praxisorientierten Wissensvermittlung. In seminaristischen Unterrichtseinheiten lernen Sie Werkzeuge zur Diagnose von Problemen und Erarbeitung von Lösungsansätzen kennen. Sie erhalten das Rüstzeug für die Bewertung von Handlungsalternativen, um Unternehmensentscheidungen sicher treffen zu können. Dabei bringen Sie Ihre Berufserfahrung direkt mit ein, diskutieren mit Kommilitoninnen und Kommilitonen aus unterschiedlichen Branchen aktuelle betriebliche Fragestellungen und erarbeiten gemeinsam wissenschaftlich fundierte Antworten. Unser Ziel ist es, dass Sie mit dem bei uns erworbenen Wissen direkt neue Impulse in Ihrem Unternehmen setzen können.

GANZHEITLICH

Gutes Management ist auch eine Frage der Persönlichkeit. Deshalb bieten wir Ihnen eine begleitete Persönlichkeitsentwicklung an. Sie führen eine berufliche Standortbestimmung durch, reflektieren Ihre persönlichen Entwicklungsfelder und setzen sich vertieft mit Führungsthemen und Ihrer Rolle als Führungskraft auseinander. Wir unterstützen Sie während des Studiums, Ihre persönlichen Potenziale voll zu entfalten. Damit dies auch gut gelingt, achten wir während des Studiums besonders auf die Vereinbarkeit von Studium, Beruf und Familienleben.

FAMILIÄR

Bei uns erwartet Sie eine familiäre Atmosphäre. Wir legen Wert auf kleine Gruppen und interaktive Seminare. In einem konstruktiven Miteinander diskutieren Sie auf Augenhöhe mit Professorinnen und Professoren der Hochschule Coburg, von Partnerhochschulen und mit Expertinnen und Experten aus der Praxis. Zudem erwartet Sie eine persönlich geprägte Betreuung im Studium und die Möglichkeit, ein starkes Netzwerk aufzubauen. Als eingeschriebene Studierende der Hochschule Coburg haben Sie Zugang zu allen Einrichtungen der Hochschule und sind fester Bestandteil der Hochschulgemeinschaft.

TEAM DER LEHRENDEN

In unserem MBA Programm setzen wir auf vielfältiges Expertenwissen aus Wissenschaft und unternehmerischer Praxis. Dazu gehören Professorinnen und Professoren der Hochschule Coburg, von Partnerhochschulen und Führungskräfte aus dem Wirtschaftsleben. Ihnen allen gemein ist der Anspruch auf die Vermittlung von fundiertem Fachwissen und Praxisorientierung in einem fördernden Lernklima.

IHRE EXPERTINNEN UND EXPERTEN

Prof. Dr. Claus Böhnlein

Professor, HS Coburg

Dr. Alexander Braml

Freiberuflich, Studienleiter an der DVA,
Lehrbeauftragter an Hochschulen

Dr. Rolf Eberwein

Leiter Personalwesen, Kaeser Kompressoren

Prof. Dr. Uwe Gail

Professor, HS Coburg

Prof. Dr. Eduard Gerhardt

Professor HS Coburg

Prof. Dr. Michael Hartmann

Professor, HS Coburg

Prof. Dr. Gunther Herr

Partner, WOIS Institut



Prof. Dr. Roland Hertrich

Professor a. D., HS Coburg

Dipl. Psych. Tobias Jaehn

Trainer, Tobias Jaehn Consulting

Dipl. Betriebsw. Georg Koch (i.R.)

Leiter Finanzen, Controlling und Rechnungswesen,
Richard Bergner Holding

Prof. Dr. Hedwig Schmid

Professorin, HS Coburg

Prof. Dr. Jürgen Sikorski

Professor, TH Deggendorf

Prof. Dr. Felix Weispfenning

Vizepräsident für nachhaltige Regionalentwicklung,
HS Coburg



Prof. Dr. Gunther Herr

Partner, WOIS Institut, Coburg

Ich unterrichte gerne im MBA Programm, weil ...
Wissen die einzige Ressource auf der Welt ist, die sich durch Teilen vermehrt. Darauf können wir nachhaltig aufbauen. Das MBA Programm bietet genau den richtigen Raum, um fundiertes Wissen zu teilen und zu vermehren.

Ich achte bei meinen Seminaren besonders auf...
das Bauen der Brücken zwischen Wissenschaft und Wirtschaft, Theorie und Praxis. Zukunftsorientierung braucht zudem strategische Orientierung. Den Blick für das große Ganze zu schärfen, ist mir ein besonderes Anliegen.



Prof. Dr. Hedwig Schmid

HS Coburg

Ich unterrichte gerne im MBA Programm, weil ...
die Studierenden alle hoch motiviert sind und die Kursinhalte automatisch mit ihrem Berufsalltag verknüpfen. Wenn es dann noch die Rückmeldung gibt, dass im Betrieb etwas Neues ausprobiert wurde und geklappt hat, bin ich richtig zufrieden.

Ich achte bei meinen Seminaren besonders auf...
eine inspirierende und motivierende Arbeitsatmosphäre. Wir diskutieren anhand von echten Fällen Herausforderungen und Lösungsansätze für die Managementpraxis. Dies soll stets zum Nachdenken anregen und natürlich auch immer Spaß machen.

STUDIENKONZEPT

Unser MBA Programm unterstützt Sie ganzheitlich bei der Entwicklung Ihrer Kompetenzen und Professionalisierung Ihrer Führungsfähigkeiten. Dies erreichen wir durch die Kombination von innovativen Studienmodulen, welche sich in vier parallel verlaufende Entwicklungssäulen gliedern.

In den Modulen der ersten Säule entwickeln Sie ein betriebswirtschaftliches Verständnis und reflektieren die unternehmerische Tätigkeit im gesellschaftlichen Umfeld. Einerseits vermitteln wir hier Philosophie und rechtliche Grundlagen der Unternehmensführung, andererseits fördern wir die Auseinandersetzung mit verantwortungsvollem Management.

In der Entwicklungssäule „Managementmethoden“ erlangen Sie wissenschaftlich fundiertes Know-How für Managemententscheidungen. Sie eignen sich einen Werkzeugkasten für die Analyse von unternehmerischen Herausforderungen in unterschiedlichen Bereichen an und lernen, sicher Handlungsalternativen zu bewerten und Entscheidungen herbeizuführen.

Die Module in der Säule „Transfer“ ermöglichen Ihnen das Erleben von Szenarien für die Anwendung der Managementmethoden. Dies findet sowohl im theoretischen Raum in Form von Planspielen statt, als auch ganz praxisnah in der Form von zu bearbeitenden realen Projekten.

Schließlich bieten wir Ihnen in der vierten Säule eine „Begleitete Persönlichkeitsentwicklung“. Die hier enthaltenen Module unterstützen Sie bei der Entfaltung der eigenen Persönlichkeit mit beruflicher Standortbestimmung und dem Ausbau Ihrer Führungskompetenzen.



Führungspersönlichkeit

Allgemeinbildende Module

Entwickeln eines betriebswirtschaftlichen Verständnisses und Reflexion unternehmerischer Tätigkeit in der Gesellschaft.

Managementmethoden

Erlangen wissenschaftlich fundierten Know-Hows für zentrale Managementaufgaben und nachhaltige Entscheidungen.

Transfer

Erleben von Szenarien für die Anwendung betriebswirtschaftlicher Methoden und projektorientiertem Arbeiten.

Begleitete Persönlichkeitsentwicklung

Entfalten der eigenen Persönlichkeit mit beruflicher Standortbestimmung und Ausbau von Führungskompetenzen.

Hochschulabschluss und erste berufliche Erfahrung



STUDIENVERLAUF

In unserem MBA Programm erwarten Sie insgesamt 15 spannende Module, welche über einen Zeitraum von vier Semestern (zwei Jahren) verteilt sind. Das vierte Semester ist so gestaltet, dass Sie genügend zeitliche Freiräume haben, um sich auf die Masterarbeit zu fokussieren.

In jedem Semester werden Sie an fünf Samstagen und einer Blockwoche Kurse an der Hochschule Coburg besuchen. Je Modul sind zweieinhalb Kurstage für seminaristischen Unterricht mit Vorträgen, Diskussionen und der Bearbeitung von Fallstudien vorgesehen. Zusätzlich erfolgt zu jedem Kurs eine individuelle Vor- und Nachbereitung. Die Kurse schließen mit einer Prüfung in Form von Klausuren, Hausarbeiten

oder Präsentationen ab und werden mit jeweils 5 ETCS Punkten bewertet. Eine Ausnahme bildet das Modul der „Beruflichen Standortbestimmung“. Dieses Modul kann freiwillig belegt werden und ist nicht ETCS Punkte wirksam.

Die Abschlussarbeit umfasst 20 ECTS Punkte. Hier werden Sie sich vertieft mit einem komplexen Sachverhalt aus dem Managementbereich auseinandersetzen und eine konkrete Managementfrage wissenschaftlich fundiert untersuchen. Sie leisten damit einen Beitrag für die Lösung einer aktuellen unternehmerischen Herausforderung als auch die Managementforschung selbst.

MODULÜBERSICHT

Semester	Allgemeinbildende Module	Managementmethoden		Transfer und Anwendung	Begleitete Persönlichkeitsentwicklung
1	Philosophie des Managements und Wirtschaftsrecht	Investition und Entscheidung	Markt, Internationalität und Kommunikation	Workshop Best Practice	
2	Theorien der Unternehmung und der Gesamtwirtschaft	Strategisches Management	Innovationsmanagement	Seminar	Berufliche Standortbestimmung (fakultativ)
3		Informationssysteme und Digitalisierung	Organisation und Change Management	Projekt	Führung
4	Wirtschaftsethik	Controlling			
Abschlussarbeit					

MODULINHALTE

ALLGEMEINBILDENDE MODULE

Philosophie des Managements und Wirtschaftsrecht

- Geschichte und Philosophie des Managements
- Handels- und Gesellschaftsrecht, Corporate Governance

Theorien der Unternehmung und der Gesamtwirtschaft

- Methoden zur Analyse gesamtwirtschaftlicher Phänomene (Makro- und Mikroökonomie)
- Techniken der Wirtschaftspolitik

MANAGEMENTMETHODEN

Investition und Entscheidung

- Finanzmanagement, Finanzierungsstrategie und Finanzierungsziele
- Methoden für langfristige Investitionsentscheidungen
- Finanzierungsinstrumente und optimaler Finanzierungsmix

Strategisches Management

- Beherrschung von Methoden zur strategischen Analyse
- Vermittlung von Methoden zur wertmäßigen Steuerung von Unternehmen
- Strategische Aspekte einer marktorientierten Unternehmensführung

Informationssysteme und Digitalisierung

- Grundlagen des Wissens- und Datenmanagements
- Aufbau einer Business Intelligence und Nutzung von KI
- Methoden der Datensammlung, Datendarstellung (Dashboards) und Datenauswertung (Data Analytics)

Markt, Internationalität und Kommunikation

- Analyse von Märkten und Bildung von Marktsegmenten
- Entwicklung von Geschäftsmodellen und Vermarktung neuer Angebote
- Methoden der Markterschließung und Internationalisierungsstrategien

Wirtschaftsethik

- Reflexion unternehmerischer Tätigkeit im gesellschaftlichen Umfeld
- Einbindung ethischer, sozialer und (inter-) kultureller Aspekte in Entscheidungen

Innovationsmanagement

- Erkennen von Innovationsanlässen
- Methoden zur Produkt-, Prozess- und Organisationsinnovation
- Management von Innovationsprozessen

Organisation und Change Management

- Optimierte Gestaltung von der Aufbau- und Ablauforganisation
- Stellung der Unternehmenskultur und Führung
- Gestaltung und Lenkung von Veränderungsprozessen

Controlling

- Grundlagen des operativen, mittelfristigen und strategischen Controllings
- Controlling auf Markt-, Geschäftsfeld-, Kunden- und Produktebene
- Aufbau eines modernen Controlling Systems (z. B. Kennzahlensysteme, Green Controlling, Risikolandkarte)



TRANSFER UND ANWENDUNG

Workshop Best Practice

- Analyse von Geschäftsmodellen und unternehmerischen Entscheidungen
- Übertragung von gewonnenen Erkenntnissen auf eigene unternehmerische Tätigkeit

Seminar

- Einführung in einschlägige akademische Diskurse
- Erstellung und Diskussion wissenschaftlicher Arbeiten

Projekt

- Erlernen und Anwendung von Methoden des Projektmanagements
- Anwendung wissenschaftlicher Methoden zur Lösung unternehmerischer Probleme

BEGLEITETE PERSÖNLICHKEITSENTWICKLUNG

Berufliche Standortbestimmung (fakultativ)

- Kennenlernen und Reflexion der eigenen Stärken und Entwicklungsfelder
- Definition der eigenen beruflichen Ziele, Erarbeitung eines persönlichen Entwicklungsplans und Reflexion der eigenen Führungspersönlichkeit

Führung

- Selbstführung (Zeit- und Selbstmanagement), Kommunikation und Präsentation, Meetings leiten
- Entwicklung und Führung von Mitarbeitern und Mitarbeiterinnen sowie Teams

ABSCHLUSSARBEIT

- Auswahl eines relevanten Themas aus dem Managementbereich für die eigene berufliche Praxis
- Bearbeitung einer konkreten Management- und Forschungsfrage auf wissenschaftlichem Niveau



Tobias Jaehn

Trainer Dipl. Psychologe

„Die persönliche Standortbestimmung führt zu mehr Klarheit über die eigenen Berufsziele und macht zufriedener und objektiv erfolgreicher in der Karriere.“

Berufliche Standortbestimmung (fakultativ)

Ergänzend zu den Fachmodulen unseres MBA Programms bieten wir Ihnen im Rahmen der begleiteten Persönlichkeitsentwicklung das Seminar „Berufliche Standortbestimmung“. Dabei geht es um Sie – Ihre beruflichen Ziele, Kompetenzen und Möglichkeiten und darum wie Sie Ihr volles Potenzial ausschöpfen können.

Die Veranstaltung mit unserem Trainer Tobias Jaehn gibt Ihnen einen Überblick darüber, wo Sie stehen, welche beruflichen Ziele Sie ins Auge nehmen und wie Sie wirkungsvoller auf Ihre Ziele hinarbeiten können.

- Kennenlernen und Reflexion der eigenen Stärken und Entwicklungsfelder anhand eines Persönlichkeitstests und Feedback durch erfahrenen Trainer.
- Definition der eigenen beruflichen Ziele, Erarbeitung eines persönlichen Entwicklungsplans und Reflexion der eigenen Führungspersönlichkeit in einem Seminarwochenende.

Das Seminar ergänzt optimal das Modul „Führung“ und unterstützt Sie bei der Professionalisierung Ihrer Führungsfähigkeiten.



STIMMEN ZUM STUDIUM

Wir haben unsere Absolventen und Absolventinnen zum Studium an der Hochschule Coburg befragt. Eine Auswahl ihrer Beweggründe für ein berufsbegleitendes MBA Studium und die Entscheidung für die Hochschule Coburg wollen wir gerne mit Ihnen teilen.



Julia Weich (MBA)

Lead Community Relations, TenneT TSO GmbH

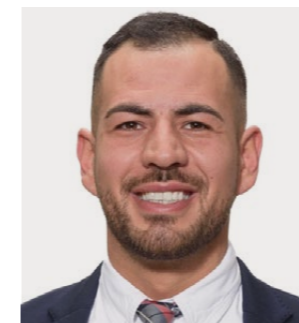
„Ich habe mich für den MBA entschieden, weil ich nach dem geglückten Berufseinstieg auf der Suche nach einer persönlichen und inhaltlichen Weiterbildungsmöglichkeit war. Besonders wichtig war mir die Durchführung des Programms mit Präsenzformaten. Für mich lebt hervorragende Lehre unter anderem von starken zwischenmenschlichen Beziehungen, die erst dann wirklich entstehen, wenn man sich persönlich trifft. Bereichernde Beziehungen und viel Inspiration für Führungsaufgaben habe ich hier gefunden. Eine wichtige Erkenntnis aus dem Studium: „The better the team, the brighter the individual will be.““



Michael Flieger (MBA)

Vice President Cost Management Purchasing, Brose SE

„Für mich ist ein breit gefächertes betriebswirtschaftliches Wissen unabdingbar, um in einer Führungsposition Situationen richtig einschätzen zu können und gute Entscheidungen zu treffen. Dafür war der MBA die perfekte Ergänzung zu meinem technischen Studium. Besonders gefallen hat mir die hohe Flexibilität und die gute Vereinbarkeit mit Beruf und Familie. Bei guter Planung und mit viel Rückhalt und Unterstützung der Familie ist das Studium selbst mit drei Kindern leistbar. Persönlich habe ich viele neue, sehr gute Freunde und den einen oder anderen ganz neuen Blickwinkel, nicht nur auf das Berufsleben, gewonnen.“



Can Aydin (MBA)

3. Bürgermeister, Stadt Coburg

„Ich habe mich für einen MBA entschieden, weil ich mich persönlich und fachlich weiterentwickeln wollte. Bei dem MBA der Hochschule hat mir besonders gefallen, dass es eine gesunde Mischung aus Theorie und Praxis war. Es wurden gleichzeitig die praktischen Erfahrungen durch neueste fundierte Theorien ergänzt. Aus dem Studium habe ich mitgenommen, dass ein absolviertes berufsbegleitendes Studium einen sehr guten Eindruck bei Arbeitgebern macht, weil es die Lernbereitschaft, Disziplin und Stressresistenz unterstreicht.“

AUF EINEN BLICK

ORGANISATION

Veranstaltungszeiten:

Sommersemester: 15. März – 15. Juli

Wintersemester: 1. Oktober – 30. Januar

Präsenzlehrveranstaltungen an der Hochschule pro Semester:

- Fünf Samstage ganztägig
- Einwöchige Blockveranstaltung

Zusätzlich erwartet Sie im Rahmen des Moduls „Berufliche Standortbestimmung“ ein Blockseminar im zweiten Semester.

Studienstart: flexibel

Sie können auch einzelne Module des Programms buchen.

Erfolgreich absolvierte Module werden bei Einstieg in das MBA Programm vollumfänglich berücksichtigt.

ZUGANGSVORAUSSETZUNGEN, BEWERBUNG UND STUDIENGEBÜHREN

Erforderliche Zugangsqualifikation

Zulassungsvoraussetzung ist ein erster Hochschulabschluss mit 210 ECTS. Alle Fachrichtungen sind möglich. Sollte Ihr erster Hochschulabschluss weniger ECTS ausweisen, kontaktieren Sie uns gerne. Weiterhin benötigen Sie ein Jahr berufliche Tätigkeit.

BEWERBUNGSABLAUF

Bewerben Sie sich bitte online über die Homepage der Hochschule:

www.hs-coburg.de/studium/bewerben-und-einschreiben.html

Wir prüfen dann Ihre Unterlagen und Sie erhalten zeitnah Rückmeldung.

STUDIENGEBÜHREN

Die Studiengebühren betragen insgesamt 15.680 Euro und werden anteilig semesterweise bezahlt. Bei fünf Semestern entspricht das 3.136 Euro zzgl. des jeweils aktuellen Semesterbeitrags des Studentenwerks.

Gerne beantworten wir Ihre Fragen zu Bewerbung, Zulassung und Studienprogramm persönlich, am Telefon, per E-Mail oder im Rahmen einer unserer Informationsveranstaltungen. Diese finden regelmäßig einmal im Monat statt und bieten Ihnen Gelegenheit, das Programm und die Hochschule näher kennenzulernen. Die Veranstaltungszeiten finden Sie unter:

www.hs-coburg.de/betriebswirtschaft-mba

Impressum

Hochschule für angewandte Wissenschaften Coburg
Friedrich-Streib-Str. 2
D-96450 Coburg

Herausgeber

Studienfakultät für Weiterbildung
MBA Programm Betriebswirtschaft, Coburg 2025

Texte

Prof. Dr. Michael Hartmann, Kerstin Buhl

Bildnachweis

Foto: Umschlag, S. 4/5, 10, 12/13, 14/15 © istockphoto.com

Foto: S. 6/7, 8/9, 16/17 © Michael Heinrich

Foto: S. 2/3, 19 © Julian Uebe